

Whappens  
AISNEDIT

N'avez-vous jamais entendu les questions suivantes :

- Combien de documents a-t-on produit ce mois-ci ?
- Est que la facture XYZZZ a été produite ?
- Est-ce que le spool CTRX.YYYY.RDI a été traité ?
- Comment remonter les erreurs de traitement ?
- StreamServe, c'est une boîte noire ...

What Happens a été créé pour répondre à ces problématiques.



What Happens est un suivi de production qui permet de tracer la manière dont vos documents sont produits à travers votre chaîne éditique.

Les informations suivies sont :

- les temps de traitement
- le nombre de pages et documents générés
- le statut de traitement
- le mode de diffusion
- les types de documents, les utilisateurs, données fonctionnelles ...

Elles peuvent être filtrées :

- par heure / jour / mois / année
- par projet StreamServe
- par entité/Département
- ...

# Production en temps réel



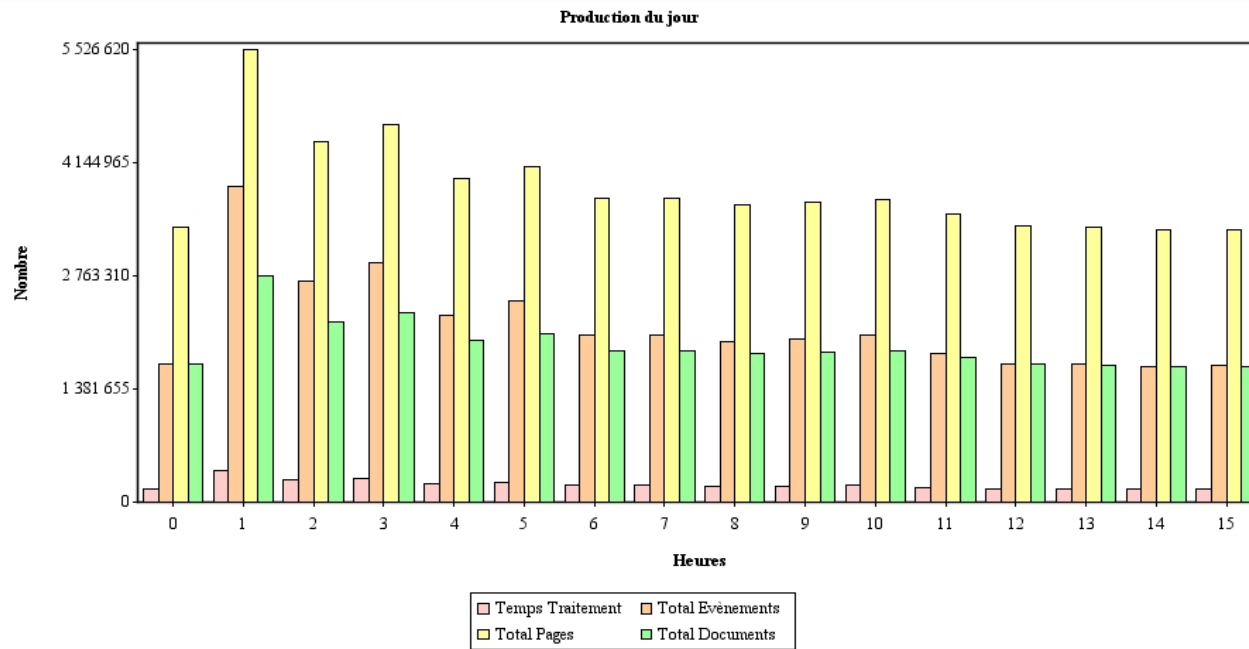
## Production du jour

Permet de voir la production du jour.

Recherche

Résultat

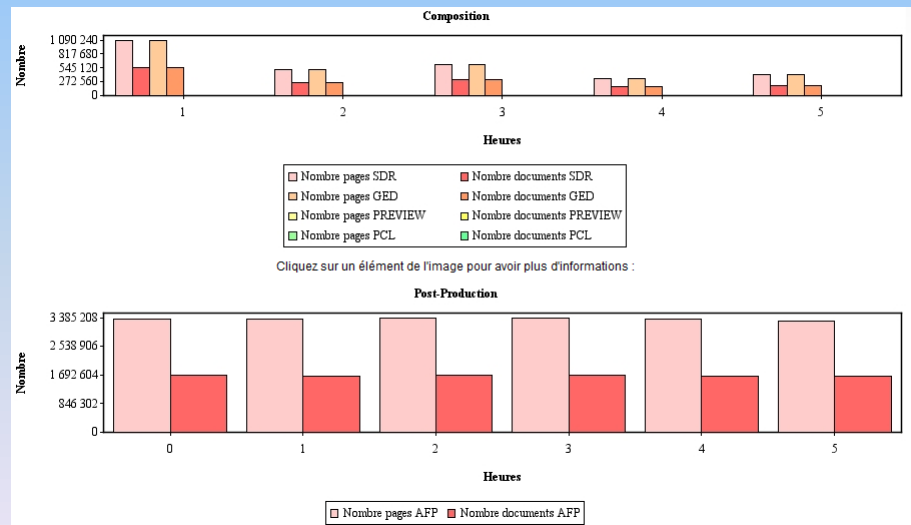
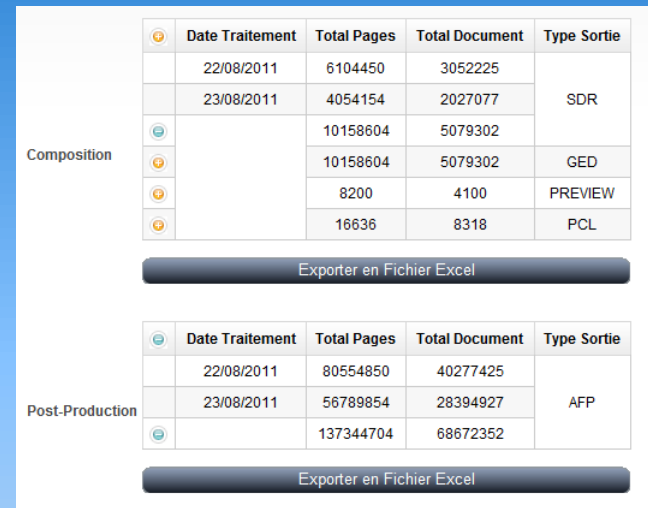
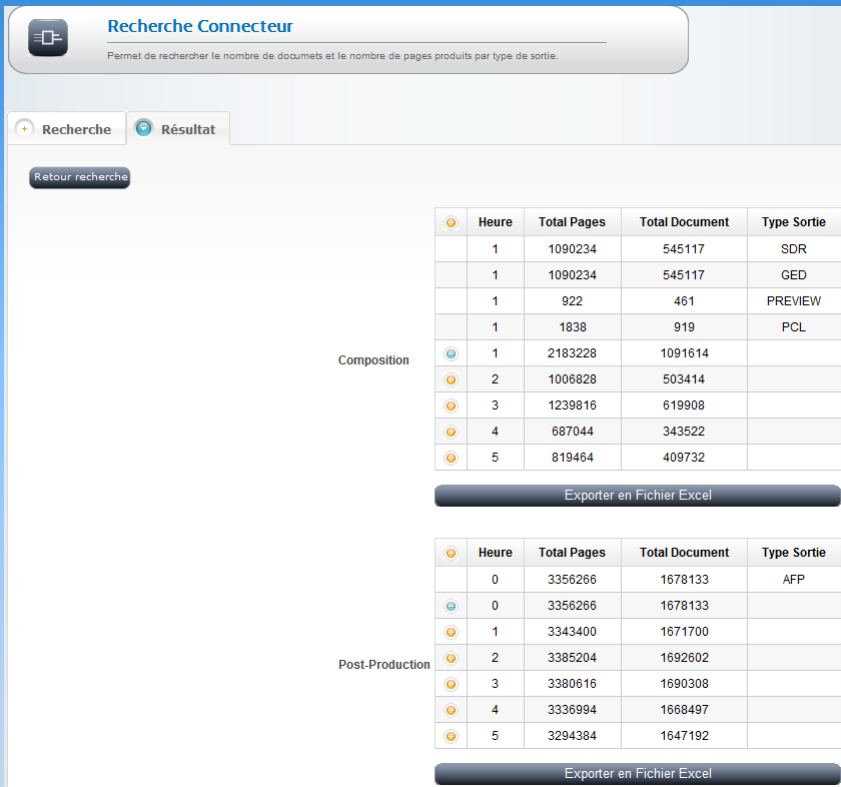
Critère de recherche



Nom Projet	Temps Traitement (s)	Total Evènement	Total Pages	Total Document
Courrier	52970	531760	533472	266736
Facture	486708	4869420	4871324	2435662
Postprod	2674276	26742984	53485968	26742984
Relance	230644	2308404	2309636	1154818

Critère de recherche

# Production par canal de diffusion



# Recherche par donnée fonctionnelle, par nom de fichier entrant

Recherche   Résultat

Retour recherche

	Donnée Fonctionnelle	Nom du Fichier	Date Traitement	Type Sortie
⊕	Data_10003	CRS2LSTRSC.00009873124031	23-08-2011 05:51:42	
⊕	Data_1002	CRS2LSTRSC.00005206198258	23-08-2011 00:25:13	
⊕	Data_10022	CRS2LSTRSC.00004533197024	22-08-2011 23:53:37	
⊕	Data_10042	CRS2LSTRSC.00005874196518	23-08-2011 03:10:39	
⊕	Data_10062	CRS2LSTRSC.00003006169724	23-08-2011 11:20:09	
⊕	Data_10066	CRS2LSTRSC.0000453319432	23-08-2011 02:53:49	
⊕	Data_10094	CRS2LSTRSC.00005306196416	22-08-2011 23:06:19	
⊕	Data_101	CRS2LSTRSC.00005006191398	23-08-2011 01:03:52	
⊕	Data_1012	CRS2LSTRSC.00004533189353	23-08-2011 03:25:02	
⊕	Data_10144	CRS2LSTRSC.00003080195260	22-08-2011 23:20:57	
⊕	Data_10163	CRS2LSTRSC.00005306101443	23-08-2011 01:12:36	
⊕	Data_10175	CRS2LSTRSC.00004533197879	23-08-2011 00:16:38	
⊕	Data_10182	CRS2LSTRSC.00005874114289	23-08-2011 02:27:28	
⊕	Data_10184	CRS2LSTRSC.00009873124863	23-08-2011 04:46:54	
⊕	Data_10195	CRS2LSTRSC.00005006191193	23-08-2011 01:05:12	
⊕	Data_10205	CRS2LSTRSC.000045331918	23-08-2011 02:29:50	
⊕	Data_1021	CRS2LSTRSC.00009873121517	23-08-2011 10:51:13	
				SDR
	Data_10221	CRS2LSTRSC.00006543193692	23-08-2011 02:46:16	GED
⊖				
				PCL
⊖	Data_10224	CRS2LSTRSC.00005006198285	23-08-2011 00:14:47	

# Recherche par entité, utilisateur, ...

Recherche    Résultat

Retour recherche

Exporter en Fichier Excel

Date Traitement	Entité	Utilisateur	Type de Document	Type Sortie	Total Document
23/08/2011	Agence Bordeaux	PSO	Courrier bienvenue	GED	17
23/08/2011	Agence Bordeaux	PSO	Courrier bienvenue	SDR	17
23/08/2011	Agence Bordeaux	PSO	Courrier reconduction	PCL	425
23/08/2011	Agence Bordeaux	PSO	Courrier reconduction	PREVIEW	153
23/08/2011	Agence Bordeaux	PSO	Facture résiliation	GED	17
23/08/2011	Agence Bordeaux	PSO	Facture résiliation	PCL	17
23/08/2011	Agence Bordeaux	PSO	Facture résiliation	SDR	17
23/08/2011	Agence Bordeaux	PSO	Facture trimestrielle	PREVIEW	272
23/08/2011	Agence Bordeaux	PSO	Relance Type 3	GED	17
23/08/2011	Agence Bordeaux	PSO	Relance Type 3	SDR	17
23/08/2011	Agence Bordeaux	PSO	Relance Type 6	PCL	612
23/08/2011	Agence Marseille	MDB	Courrier bienvenue	GED	17
23/08/2011	Agence Marseille	MDB	Courrier bienvenue	SDR	17
23/08/2011	Agence Marseille	MDB	Courrier publicitaire	PCL	272
23/08/2011	Agence Marseille	MDB	Courrier publicitaire	PREVIEW	272
23/08/2011	Agence Marseille	MDB	Facture mensuelle	GED	68
23/08/2011	Agence Marseille	MDB	Facture mensuelle	PREVIEW	425
23/08/2011	Agence Marseille	MDB	Facture mensuelle	SDR	68
23/08/2011	Agence Marseille	MDB	Facture trimestrielle	PCL	68
23/08/2011	Agence Marseille	MDB	Relance Type 2	GED	68

Affichage 20 / 33 , 1 à 20. Page 1 / 2

⏪ ⏩ ⏴ ⏵ 1 2 ⏴ ⏵ ⏪ ⏩



Si vous avez des questions ou voulez en savoir plus  
N'hésitez pas à nous contacter

[consulting@aisnedit.fr](mailto:consulting@aisnedit.fr)